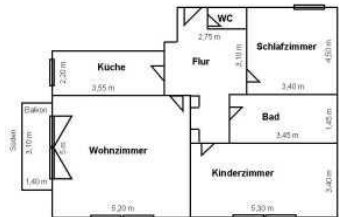
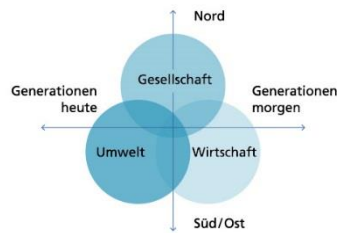


Geschlechterverhältnisse und Nachhaltigkeit – Perspektiven für Raumwissenschaften und -politik



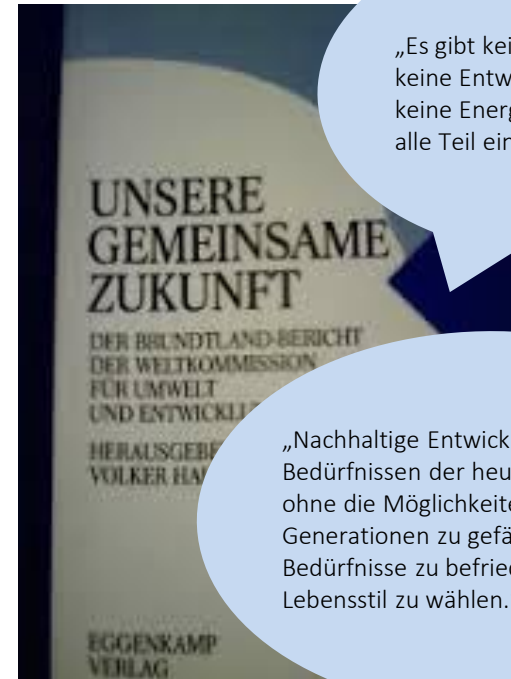
Prof. Dr. rer. soc. Tanja Mölders | Fakultät für Architektur und Landschaft
in der Reihe „Hochschullehrerinnen predigen“
Kreuzkirche Hannover, Sonntag 18. Mai 2014

1. Nachhaltige Entwicklung als normative Orientierung

1. Nachhaltige Entwicklung als normative Orientierung

11
102
1004

Leibniz
Universität
Hannover



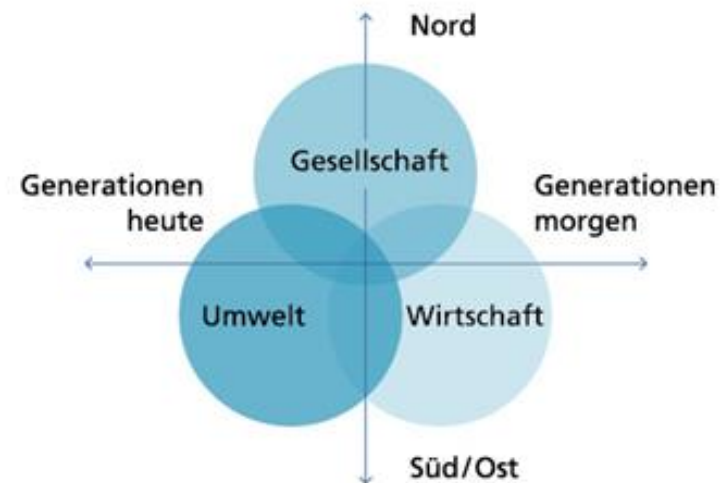
„Es gibt keine Umweltkrise, keine Entwicklungskrise und keine Energiekrise – sie sind alle Teil einer einzigen Krise“

„Nachhaltige Entwicklung entspricht den Bedürfnissen der heutigen Generation, ohne die Möglichkeiten künftiger Generationen zu gefährden, ihre eigenen Bedürfnisse zu befriedigen und ihren Lebensstil zu wählen.“

Zwei Gebote nachhaltiger Entwicklung

1. Gerechtigkeitsgebot
 - I. intragenerationell
 - II. intergenerationell

2. Integrationsgebot



2. Nachhaltige Entwicklung und Geschlechterverhältnisse

2. Nachhaltige Entwicklung und Geschlechterverhältnisse

11
102
1004

Leibniz
Universität
Hannover

1. Gerechtigkeit als Geschlechtergerechtigkeit



2. Integration als Zusammendenken getrennter Sphären – das Beispiel Arbeit



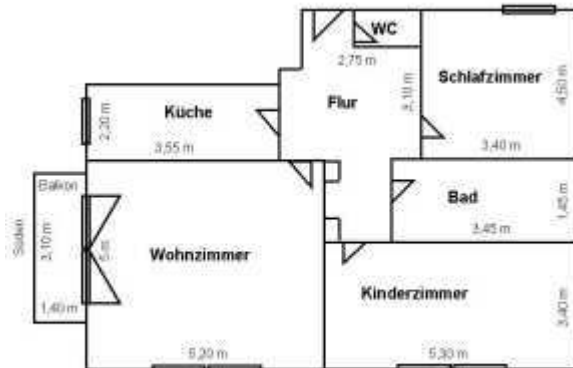
Genderarchland

3. Perspektiven für Raumwissenschaften und Politik

3. Perspektiven für die Raumwissenschaften und -politik



Private Räume:



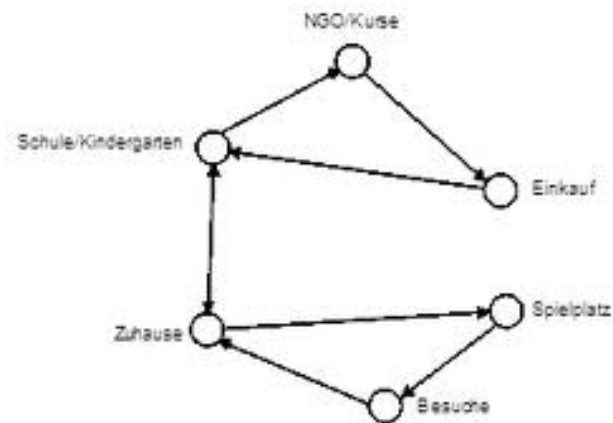
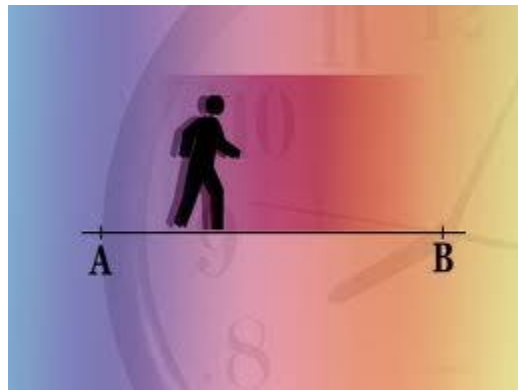
„Emanzipationshindernis
Wohnung“ (Wahrhaftig 1985)

3. Perspektiven für die Raumwissenschaften und -politik

11
102
1004

Leibniz
Universität
Hannover

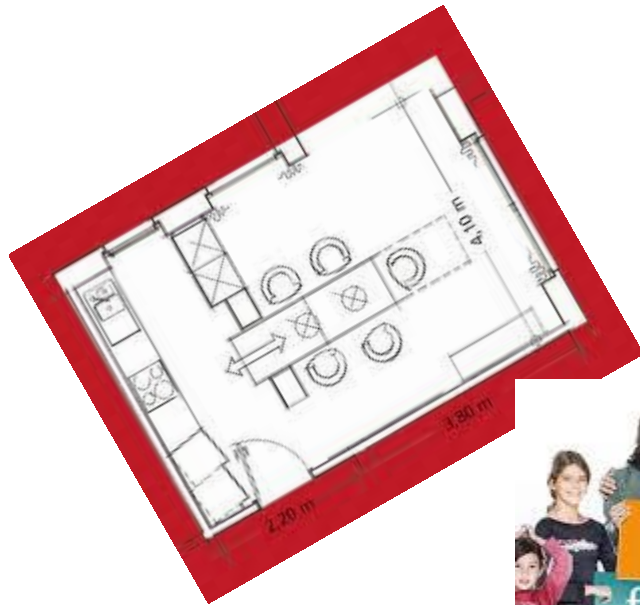
Öffentliche Räume:



3. Perspektiven für die Raumwissenschaften und -politik

11
102
1004

Leibniz
Universität
Hannover



stadt-
teil-Auto



gender
archland

4. Kirche als Raum nachhaltiger Entwicklung

Vielen Dank für Ihre Aufmerksamkeit!

11
102
1004

Leibniz
Universität
Hannover

